

RaySafe ThinX

FLUKE®

Biomedical

Nhỏ gọn. Nhanh chóng. Hiệu quả. Độ tin cậy cao.

Tại Việt Nam, việc kiểm soát chất lượng các thiết bị X-Quang hiện nay vẫn đang được các bệnh viện đặt trọn niềm tin vào các đơn vị kiểm định. Theo quy định, các thiết bị X-Quang cần được kiểm định định kỳ.



Theo **Điều 9, Thông tư liên tịch 13/2014/TTLT-BKHCN-BYT** quy định: “*Kiểm định trước khi đưa vào sử dụng lần đầu tiên, định kỳ 1 năm/lần với thiết bị xạ trị, thiết bị ghi đo bức xạ, thiết bị chụp cắt lớp vi tính CT Scanner, thiết bị X-Quang tăng sáng truyền hình và định kỳ 2 năm/lần với thiết bị X-Quang chẩn đoán trong y tế, hoặc sau sửa chữa lớn.*”

Việc chỉ kiểm định định kỳ các thiết bị tạo ra một khoảng hồng không kiểm soát chất lượng thiết bị giữa hai lần kiểm định. Do đó, việc tự kiểm thiết bị thường xuyên hơn giúp người quản lý chủ động hơn trong việc kiểm soát chất lượng thiết bị, lên kế hoạch bảo trì, bảo dưỡng, hoặc thay thế đối với các bóng phát, **giúp đảm bảo chất lượng thăm khám, cũng như góp phần không nhỏ trong việc tiết kiệm chi phí cho bệnh viện.**



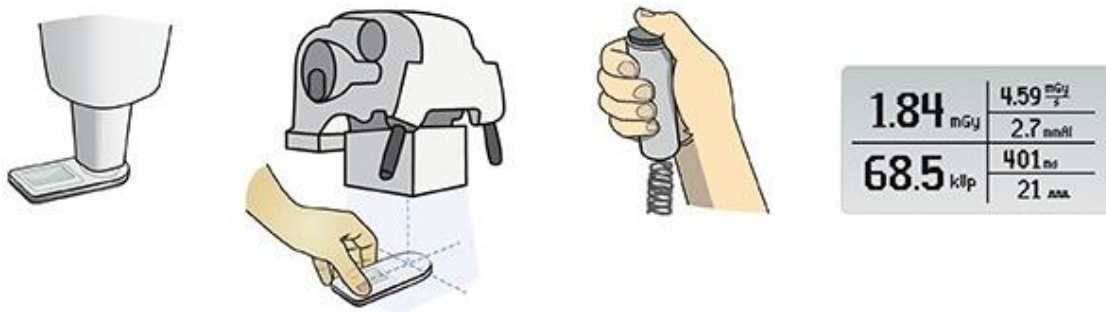
FLUKE®
Biomedical

LANDAUER®

RaySafe™

Để giải quyết nhu cầu tự kiểm, chủ động kiểm soát chất lượng thiết bị của các bệnh viện, cơ sở y tế, hãng RaySafe / Fluke Biomedical đã đưa ra giải pháp thiết bị RaySafe ThinX.

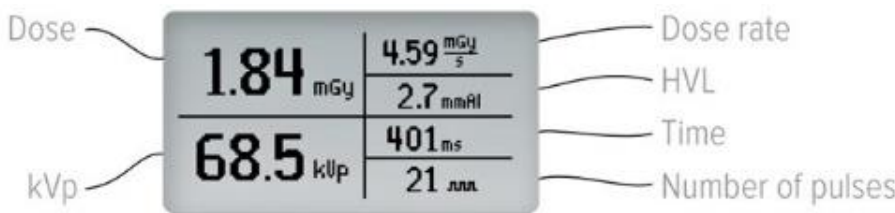
RaySafe ThinX là thiết bị nhỏ gọn, nhưng vẫn đáp ứng độ chính xác cần thiết, cũng như khả năng đưa ra kết quả đo kiểm nhanh chóng và đáng tin cậy. Thiết bị RaySafe ThinX có giao diện vô cùng thân thiện, dễ sử dụng. Việc đo kiểm chỉ đơn giản diễn ra theo 3 bước:



Đặt thiết bị vào trường xạ.

Phát xạ. Và người dùng đã có thể đọc kết quả ngay trên màn hình.

Tất cả chỉ diễn ra trong vài phút với một thiết bị nhỏ gọn đặt trong túi áo!



Các thông số cần thiết đều được ghi nhận chỉ sau một lần chụp

Liều, Suất liều, kVp, HVL, thời gian, số xung

Chủ động kiểm soát chất lượng thiết bị hiện đang là xu thế của các bệnh viện, cơ sở y tế trên toàn thế giới.